

トクヤマ デントジア

印象体除菌スプレー
高純度安定型次亜塩素酸水

NEW!



① 幅広い菌やウイルスに有効

② 素早く簡単除菌

③ 印象体への影響が少ない

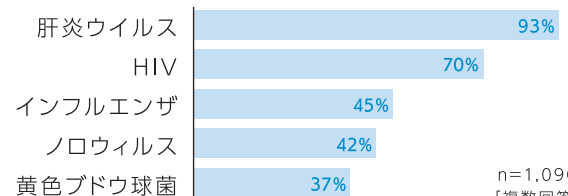
歯科医療従事者の方々へ

院内感染リスクをひとつ減らすご提案です。

日々、歯科医院には様々な患者さんがいらっしゃいます。唾液や血液が付着する印象採得後の印象体表面には、水洗いだけでは取りきれない菌やウイルスが存在します。『トクヤマ デントジア 印象体除菌スプレー』で除菌習慣始めませんか？

Q.感染予防で意識している菌はなんですか？

(トクヤマデンタル倶楽部会員 アンケート回答より)



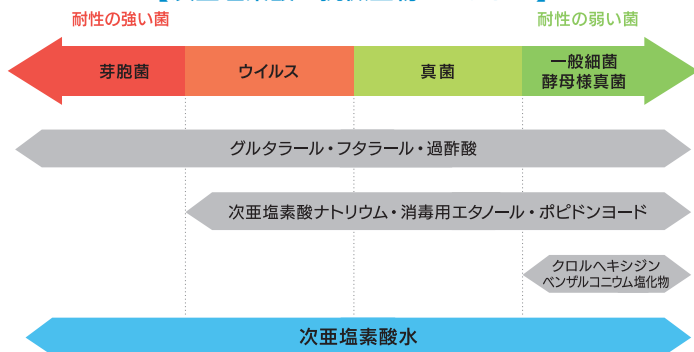
n=1,090
[複数回答]

「トクヤマ デントジア」は 高純度安定型の弱酸性次亜塩素酸水です。印象体除菌スプレーは印象体や石膏模型の表面を素早く除菌できるよう、最適な濃度とpHに調整した除菌スプレーです。

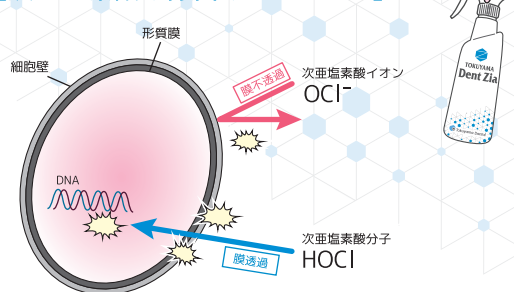
1 幅広い菌やウイルスに有効

「弱酸性次亜塩素酸水」は 次亜塩素酸ナトリウムを薄めたアルカリ性水溶液の約80倍の除菌効果を持つと言われています。高い除菌力を持ちながら、皮膚に触れても問題のない扱いやすさが特徴です。

【次亜塩素酸の抗微生物スペクトル】



【次亜塩素酸の除菌のメカニズム】



次亜塩素酸は小さい分子サイズに加え、微生物の細胞壁や形質膜を通り抜け内部に侵入することができるため、微生物の内部から弱体化・無力化することが可能です。

2 素早く簡単除菌

【使用方法】

●印象体の除菌



印象採得後、流水下で付着している血液や唾液等を洗い流してください。



印象体表面が十分濡れるほどトクヤマデントジアをスプレー噴霧してください。



10秒放置後*再び水洗します。

*一部耐性の強い菌(芽胞菌)に対しては25秒放置

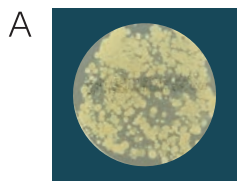
●石膏模型の除菌

石膏模型表面にまんべんなくスプレー噴霧してください。

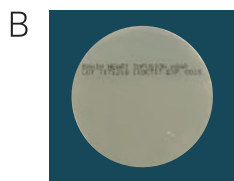
※完全に硬化した後に噴霧してください。



【デントジアの除菌効果】



水洗のみ



水洗後デントジア噴霧

試験方法：アルジネート印象材の硬化体に唾液を塗布し、A 水洗のみ、B 水洗後トクヤマデントジアにて処理。硬化体をBHI寒天培地に塗りつけ、3日間 37°Cで培養(当社つくば研究所測定)

3 印象体への影響が少ない

【印象採得後石膏表面の確認】

	100倍	1000倍
水洗のみ		
デントジア噴霧 →水洗		

試験方法：細線再現性金型にて印象を採り、水洗のみの印象体およびデントジア処理の印象体に石膏を注入。石膏硬化体表面をSEMで観察。(当社つくば研究所測定)

●用途●

- 印象採得後の印象体の除菌に
- 歯科医院・ラボでの石膏模型の除菌に
印象体：アルジネート印象材、シリコン印象材、寒天印象材
石膏模型：普通石膏、硬石膏、超硬石膏

●使用上の注意●

- ・用途以外に使用せず、また他の薬剤等との併用は避けてください。
- ・冷暗所に保存の上、開封後は早めに使い切ってください。
- ・印象体除去後の印象トレーは通法に従って清掃ください。
- ・金属への腐食や樹脂・ゴム・布等の変色を起こす可能性があります。
- ・塩素に対しアレルギーのある方は使用をお控えください。

トクヤマデントジア

印象体除菌スプレー

【1本/400mL】

標準医院価格：¥1,800(税抜)



※このパンフレットの内容は、予告なく変更する場合がありますのでご了承ください。価格は2018年11月現在のものです。消費税は含まれておりません。

株式会社 トクヤマデンタル

インフォメーションサービス

0120-54-1182 受付時間 9:00~12:00, 13:00~17:00(土日祭日は除く)

札幌 TEL 011-812-5690 仙台 TEL 022-717-6444 東京 TEL 03-3835-7201
名古屋 TEL 052-932-6851 大阪 TEL 06-6386-0700 福岡 TEL 092-412-3240

ホームページ <http://www.tokuyama-dental.co.jp>

■ ご用命は