

歯科適合試験用材料(付加型シリコン)

# トクヤマ フィットテスター



微妙なあたりが見える！

優れた判定性を有する適合試験材

# トクヤマフィットテスター

## 用途

1. 局部床、全部床義歯の粘膜面の適合試験および調整時のチェック
2. 歯冠補綴物の内面の適合試験

## 特長

トクヤマフィットテスターは、極めて高い流動性と垂れない性質を兼ね備えているため、判定性はもちろん操作性にも優れています。トクヤマフィットテスターは、トクヤマリベースIIによるリライニングの後の義歯床内面の微妙なあたりのチェックに適します。また、スペーサー無しで製作されたクラウンの適合チェックにも使用可能です。

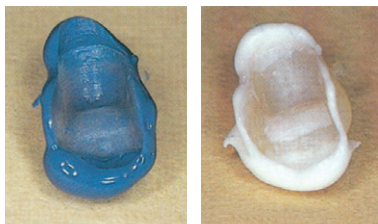
## 判定性

- 流動性が極めて高く上顎総義歯の微妙なあたりも判定できます。
- 着色液（ブルー色）を使用することによりセラミック系歯冠補綴物に対する判定性が向上します。

## 操作性

- 圧接面から溢れた余剰の練和物はほとんど流れ落ちません。
- 被膜強度が高いので薄くなってもちぎれにくく、容易に除去できます。
- 少量採取用ノズルを装着することにより、使用量の少ない場合でも吐出量の調整が容易です。

セラミッククラウンの適合試験



着色液を併用した方が判定性に優れています。

## 経済性

- ラミネートチューブのため、最後までペーストを絞り出せます。

## 製品構成

歯科適合試験用材料(付加型シリコーン)

# トクヤマフィットテスター

### ■セット内容

- ベースペースト …… 50mL
- キャタリストペースト …… 50mL
- 少量採取用ノズル …… 2個
- 練和紙No.30 …… 1冊



(一般医療機器)届出番号08B2X00011000109

※このパンフレットの内容は、予告なく変更することがありますのでご了承下さい。

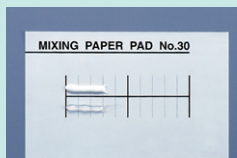
## 少量採取用ノズルについて

### 少量採取用ノズルの装着

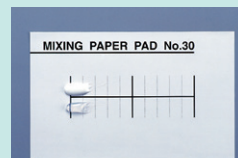


少量採取用ノズルを装着することにより、チューブの吐出口径を小さくすることができま

### 同量吐出の比較



少量採取用ノズルを装着



少量採取用ノズルを未装着

少量採取用ノズルを装着することにより、少量の計量がしやすくなります。

## 着色液について

### 着色液の添加



### 練和後のペースト



着色液を添加することにより青色のペーストが得られます。色の濃さは添加量を変えることによって調節できます。

## 別売製品

### トクヤマフィットテスター 硬化遅延材

包装 …… 1箱=液 3mL 1本

(一般医療機器)届出番号08B2X00011000109



### トクヤマフィットテスター 着色液

包装 …… 1箱=液 3mL 1本



# 株式会社トクヤマデンタル

インフォメーションサービス

0120-54-1182 受付時間 9:00~12:00,13:00~17:00 (土・日祝日は除く)

札幌 (011) 812-5690 仙台 (022) 717-6444 東京 (03) 3835-7201  
名古屋 (052) 932-6851 大阪 (06) 6386-0700 福岡 (092) 412-3240

ホームページ <http://www.tokuyama-dental.co.jp>

■ご用命は