

とにかく硬くて、
とにかく強い。

歯科充填用コンポジットレジン(光硬化型)

エステライトPクイック

高速重合



強くて速い。高強度コンポ。

曲げ強さ **209MPa!** 圧縮強さ **443MPa!!**

そして、高速重合で使いやすい。

高強度

臼歯部充填に適した高強度・耐久性を有しています。

高速重合

ラジカル増幅剤の効果により、従来の約1/3の光照射時間で重合します。複数の充填や、積層充填時、チェアタイムが短縮され、患者の負担を軽減できます。

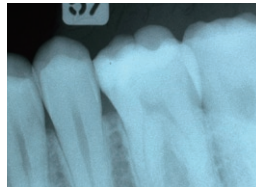
従来の1/3の照射時間で硬化する高速重合は、重合開始剤を増やさずに実現しているため、光照射前は十分な環境光安定性を有しています。

操作性

ペーストがインスツルメントにべとつかず、付形性、形態保持に優れています。

充填しやすい硬めのペースト性状をしています。

X線造影性があります。



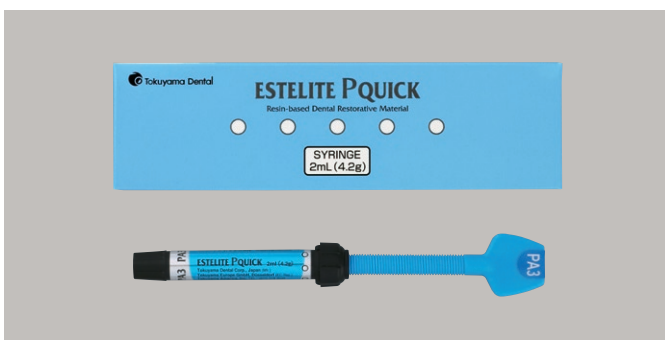
[写真提供]
東京都港区 青山ホワイテリア
大谷一紀先生

機械的物性

		エステライトPクイック
曲げ強さ	MPa	209
圧縮強さ	MPa	443
重合時間(秒)	ハロゲン	5~10 800mW/cm ² の場合
	キセノン	3 950mW/cm ² の場合
	LED	5~10 900mW/cm ² の場合

詳しい照射時間については製品添付の添付文書をご参照下さい。

弊社つくば研究所測定データ



歯科充填用コンポジットレジン(光硬化型)

エステライトPクイック

ペースト 2mL (4.2g) 1本

シェードバリエーション



印刷の都合上、現物とは多少異なる場合がございます。

※このパンフレットの内容は、予告なく変更することがありますのでご了承下さい。

株式会社 トクヤマデンタル

インフォメーションサービス

0120-54-1182 受付時間 9:00~12:00, 13:00~17:00 (土・日祭日は除く)

札幌 (011) 812-5690 仙台 (022) 717-6444 東京 (03) 3835-7201
名古屋 (052) 932-6851 大阪 (06) 6386-0700 福岡 (092) 412-3240

ホームページ <http://www.tokuyama-dental.co.jp>

■ご用命は