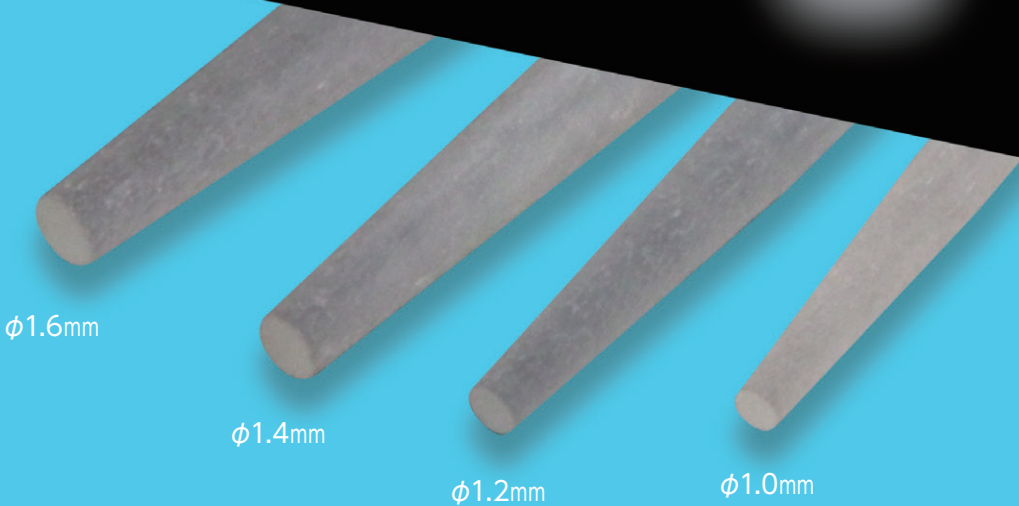


歯科根管用ポスト成形品

# トクヤマFRポスト

保険適用

高い光透過性があります。



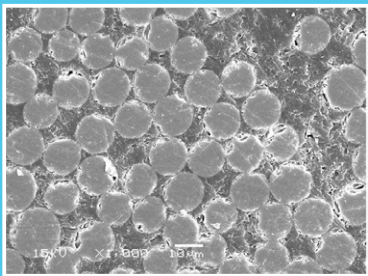
物性値

曲げ強さ※ — 1,122MPa

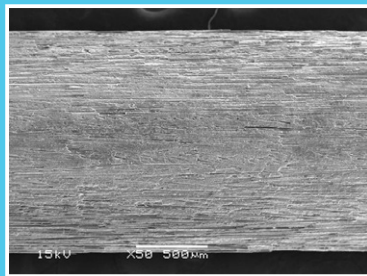
弾性係数※ — 32.7GPa

※φ1.4mmのトクヤマFRポスト

緻密なガラスファイバーがマトリックスレジンで強固に束ねられており、高強度であるとともにしなやかな物性です。

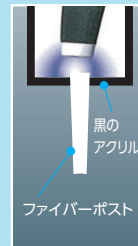
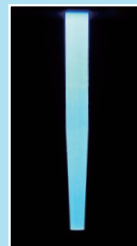


横断面(拡大)



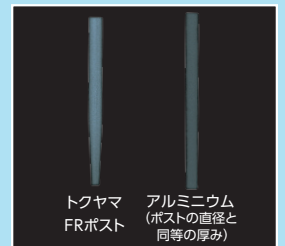
表面(拡大)

## 高い光透過性



光透過性が高く、光が届きにくい根管内の光硬化型コア用レジンの硬化促進が期待できます。

## X線造影性



同じ厚みのアルミニウム以上のX線造影性がありますので、試適時の位置確認が容易です。



(管理医療機器) 認証番号21700BZY00556000

歯科根管用ポスト成形品

# トクヤマFRポスト

セット 30本入

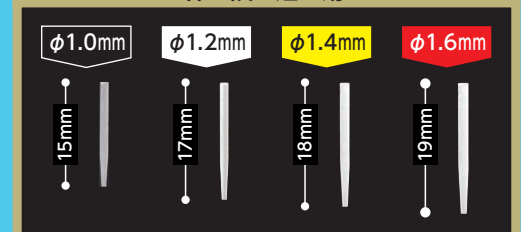
(φ1.2mm、φ1.4mm、φ1.6mm 各10本)

単品 φ1.0mm、φ1.2mm、φ1.4mm、φ1.6mm

10本入 30本入

※各包装には「歯科医院保管用」と「歯科技工所保管用」のトレーサビリティシールが付属されています。

保険適用



ご使用の際は最新の注意事項等情報をお読みください。

パンフレットに記載されているデータは弊社つくば研究所によるものです

# トクヤマFRポスト表面は必ずシラン処理を施してください。

## ファイバーポストの 表面処理



ボンドマー ライトレスⅡなら、  
ファイバーポストのシラン処理だけでなく、  
ポスト孔の歯面や支台歯、  
補綴物の被着面の前処理にも使用できます！



## 歯質・補綴物 被着面の処理



エステセムⅡ  
(接着性レジンセメント)

塗布後の  
待ち時間  
ゼロ

光照射  
ゼロ

## レジンコア築造時 の前処理



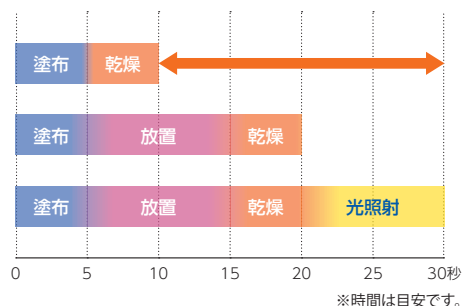
エステコア ハンドタイプ

エステコア  
(ディスペンサータイプ)

## ボンドマー ライトレスⅡ

トクヤマ  
ユニバーサルプライマー

トクヤマ ボンドフォースⅡ

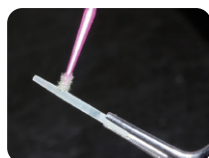


## 操作手順 (ファイバーポストレジンコア/直接法) (「ボンドマー ライトレスⅡ」、「エステコア」を使用した場合)

【写真提供】東京都墨田区 岩崎歯科医院 岩崎圭祐先生



ポスト孔にボンドマー ライトレスⅡ塗布、エアブロー



トクヤマFRポストにボンドマー ライトレスⅡ塗布、エアブロー



根管部にエステコアのペースト(ブルー) 填入



トクヤマFRポスト挿入、光照射



歯冠部にエステコアのペースト填入



光照射、支台歯形成後

## 関連製品



### ボンドマー ライトレスⅡ

歯科用象牙質接着材/  
歯科セラミックス用接着材料/  
歯科金属用接着材料

(管理医療機器) 認証番号303AFBZX00024000



### エステコア ハンドタイプ

歯科用支台築造材料

(管理医療機器) 認証番号230AFBZX00052000



### エステセムⅡ

歯科接着用レジンセメント  
(オートミックス/  
ハンドミックス)

(管理医療機器) 認証番号228AFBZX00129000  
(写真はオートミックスです)

※このパンフレットの内容は、予告なく変更する場合がありますのでご了承ください。価格は2023年2月現在のものです。消費税は含まれておりません。

## 株式会社トクヤマデンタル

■ご用命は

インフォメーションサービス

0120-54-1182 受付時間 9:00~12:00,13:00~17:00 (土日祝日を除く)

札幌 (011) 812-5690 仙台 (022) 717-6444 東京 (03) 3835-7201  
名古屋 (052) 932-6851 大阪 (06) 6386-0700 福岡 (092) 412-3240

ホームページ <https://www.tokuyama-dental.co.jp>