



歯科用支台築造材料

エステコア エステコア ハンドタイプ



エステコア 歯科用支台築造材料

(管理医療機器) 認証番号225AFBZX00068000

エステコア ハンドタイプ 歯科用支台築造材料

(管理医療機器) 認証番号230AFBZX00052000

ご使用の際は必ず注意事項等情報をよくお読みください。

エステコアは...

ボンドマー ライトレスIIによる同一術式で簡単前処理。
操作性と根管内の接着強さを両立したデュアルキュア型の支台築造材料です。

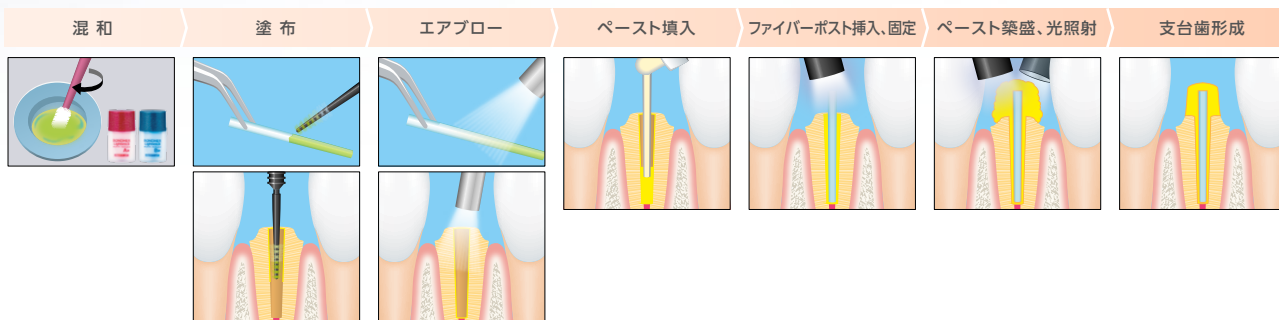
象牙質と近似した物性

扱いやすいペースト

高い接着耐久性

診療に合わせて選択可能

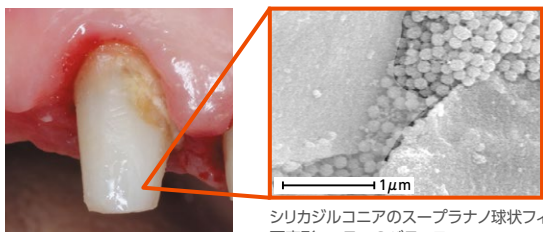
操作ステップ 根管も併用するポストも追加のプライマーやアクチベーター不要で同一操作。



1 象牙質と近似した物性

フィラーの配合バランスにより、象牙質に近い感覚で切削できます。
さらに、圧縮強さを高め、耐久性アップが期待できます。

写真提供 東京都墨田区 岩崎歯科医院 岩崎圭祐先生



シリカジルコニアのスーパーナノ球状フィラーと不定形フィラーのバランス

	象牙質	エステコア ハンドタイプ	エステコア
曲げ強さ (MPa)	138~270	206(光) 188(化)	203(光) 174(化)
曲げ弾性率 (GPa)	12~19	13.2(光) 11.7(化)	12.9(光) 11.4(化)
表面硬度 (Hv)	57~76	66.8(光) 65.3(化)	67.5(光) 60.8(化)
圧縮強さ (MPa)	232~311	454(光) 414(化)	447(光) 395(化)

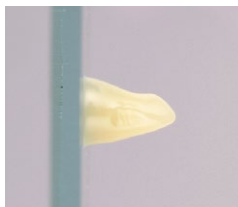
(光):光重合の場合、(化):化学重合の場合
(象牙質物性:「歯科修復物に望まれる物理的・機械的物性の適正值について」
歯科材料器械Vol.16(6)1997より引用)

2 扱いやすいペースト

細い根管には填入しやすく、歯冠部は垂れないペースト性状で操作ストレスを軽減できます。



細い空間にもスムーズに填入



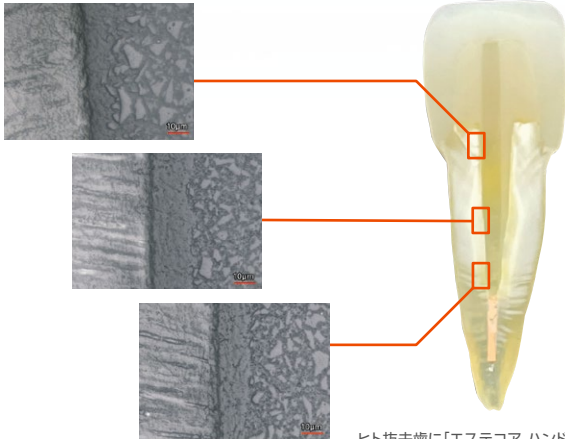
垂れないペースト

ガラス板に0.03gを築盛。
その後、ガラス板を垂直にし、
37℃の環境下で1分間静止。

3

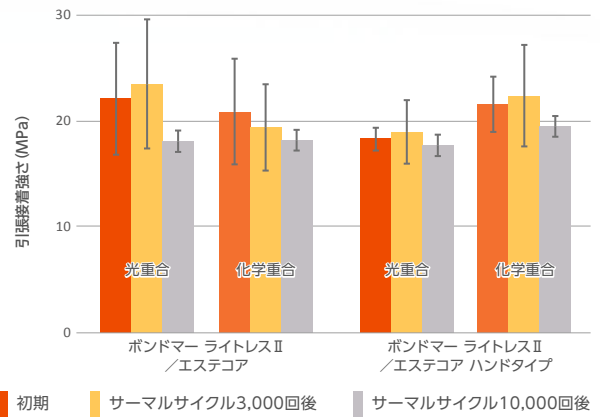
高い接着耐久性

「BoSEテクノロジー」と「コンタクトキュア」2つの技術で光が届きにくい部位でも安定した接着力を発揮します。



ヒト抜去歯に「エステコア ハンドタイプ」で支台築造後、CAD/CAMハイブリッドレジン冠を「エッセムII」を用いて装着した例。

象牙質への接着性



4

診療に合わせて選択可能

色調	<p>ユニバーサル</p> <p>自然な色合いです。</p> <p>写真提供 東京都練馬区 マイスター春日歯科クリニック 遠山敏成先生</p>	<p>ブルー</p> <p>歯質との識別が容易です。</p> <p>写真提供 静岡県浜松市 田代歯科医院 田代浩史先生</p>
ミキシングチップ	<p>ミニミキシングチップS</p> <p>内径が大きいので金属ノズルよりも押し出しやすいです。 (樹脂ノズル:内径0.9、外径1.1、長さ13mm) (金属ノズル:内径0.6、外径0.9、長さ15mm) ミニミキシングチップS 歯科用練成器具(一般医療機器) 届出番号08B2X00011000110</p>	<p>金属ノズル付 ミニミキシングチップS</p> <p>金属ノズルは、お好みの向き、角度に曲げられます。 ※エステコア ハンドタイプ専用です。 ディスペンサータイプにはご使用いただけません。 金属ノズル付ミニミキシングチップS 歯科用練成器具(一般医療機器) 届出番号08B2X00011000116</p>
押し出し	<p>エステコア</p> <p>ディスペンサー装着で軽い押し出し感です。</p>	<p>エステコア ハンドタイプ</p> <p>コンパクトなのでハンドリングがしやすく視野も広がります。</p>

※パンフレット記載のデータおよび画像は、別記しない限り、弊社つくば研究所にて測定および撮影したものです。
 ※接着試験はISO/TS11405:2015を準用。
 ※曲げ試験、圧縮試験はISO4049を準用。
 ※サーマルサイクル条件:5℃、30秒⇄55℃、30秒。

臨床例



ファイバーポストを併用した支台築造

支台築造時の前処理

写真提供

東京都練馬区 マイスター春日歯科クリニック 遠山敏成先生



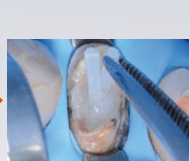
ファイバーポストに
ボンドマー ライトレスII
塗布、エアブロー



根管内に
ボンドマー ライトレスII
塗布、エアブロー



エステコアペースト填入



ファイバーポスト挿入、
光照射



レジン築造



光照射、支台歯形成後



ブルーペーストを使用した支台築造

写真提供

東京都墨田区 岩崎歯科医院 岩崎圭祐先生



ファイバーポストに
ボンドマー ライトレスII
塗布、エアブロー



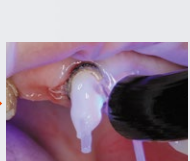
根管内に
ボンドマー ライトレスII
塗布、エアブロー



エステコア
ブルーペースト填入



ファイバーポスト挿入、
光照射後、ユニバーサル
ペーストにて築盛



光照射



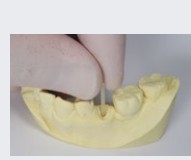
支台歯形成後



ファイバーポストを併用した間接法コアの作製と装着

写真提供

鶴見大学歯学部 有床義歯補綴学講座 佐藤洋平先生



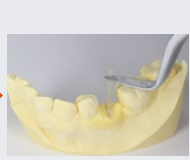
ファイバーポスト試適



ファイバーポストの
長さを調節後、
ボンドマー ライトレスII
塗布、エアブロー



エステコアペースト填入



ファイバーポスト挿入、
光照射



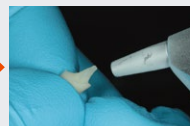
ペースト築盛、光照射



形成後



築造窩洞形成



サンドブラスト処理



ファイバーポストコアに
ボンドマー ライトレスII
塗布、エアブロー



根管に
ボンドマー ライトレスII
塗布、エアブロー



ファイバーポストコアに
エステセムIIペースト塗布

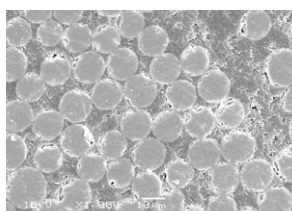


余剰セメント除去、
最終光照射、術後

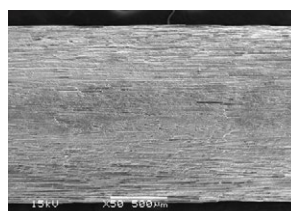


X線造影性
有り

高強度としなやかさをあわせもつトクヤマFRポストを併用することでより審美的な修復が可能となります。



横断面(拡大)



表面(拡大)

物性値

曲げ強さ*
1,122MPa
弾性係数*
32.7GPa

* φ1.4mmのトクヤマFRポスト

ボンドマー ライトレスIIは...

化学重合型のマルチユース型のボンディング材です。
 当社の2つの技術が「接着修復のプラットフォーム※」である
 ボンドマー ライトレスIIを支えています。

※様々な材質に対して同一操作で使用できるボンドマー ライトレスIIは、接着修復のプラットフォーム(=基盤)として活躍します。



光照射不要でありながら、
 光重合に匹敵する重合活性を誇る
 化学重合開始剤技術。
 ※当社技術比較



重合性レジンとボンディング材/
 プライマーとの接触界面で
 重合を進行させる技術。
 ※当社技術比較

「幅広い用途」に「ひとつの操作」で!!

CR充填時のボンディング



コンポジットレジン

支台築造時の前処理



エステコア
エステコア ハンドタイプ

補綴物・補綴装置の前処理



セメンティング時の前処理



エステセムII

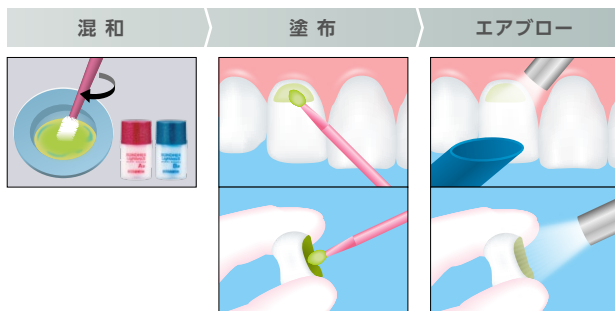


BONDMER Lightless II
ボンドマー ライトレス II

前処理可能な材質

- エナメル質
- 象牙質
- CAD/CAMハイブリッドレジン
- ニケイ酸リチウム
- その他シリカ系セラミックス
- ジルコニア
- アルミナ
- 陶歯
- ファイバーポスト
- ハイブリッド型硬質レジン
- コンポジットレジン
- 金銀パラジウム合金
- コバルトクロム合金
- チタン合金
- ニッケルクロム合金
- ステンレス合金
- 金合金
- 銀合金

材質によらず、歯質にも各種補綴物・補綴装置にも同一操作



- Point 1
塗布後の
放置時間なし!
- Point 2
光照射なし!

エステコア ハンドタイプ

ボンドマー ライトレスIIセット

歯科用支台築造材料



(管理医療機器) 認証番号230AFBZX00052000

標準医院価格 **¥12,700/セット**

セット構成

ペーストA/B(ユニバーサル)	各2.3mL(各4.5g)
ボンドマー ライトレスII A液	3mL
ボンドマー ライトレスII B液	2.4mL
ミニミキシングチップS	10個
ミニミキシングチップ用ノズル	10個
ボンドマー用混和皿	1個
1穴ディスボ混和皿	5個
ミニブラシ(ブラック)	25本

単品価格

各¥4,500(ユニバーサル・ブルー)
¥4,350
¥4,350
¥2,400(40個)
¥1,200(40個)
¥1,300(ラバー別売)
¥1,300(50個)
¥2,900(100本)

エステコア ハンドタイプ ペースト3本パック
 金属ノズル付ミニミキシングチップS 40個入

標準医院価格 **¥12,000**
 標準医院価格 **¥3,600**

エステコア

ボンドマー ライトレスIIセット

歯科用支台築造材料



(管理医療機器) 認証番号225AFBZX00068000

標準医院価格 **¥16,700/セット**

セット構成

ペーストA/B(ユニバーサル)	各10g
ボンドマー ライトレスII A液	3mL
ボンドマー ライトレスII B液	2.4mL
ミニミキシングチップS	20個
ミニミキシングチップ用ノズル	20個
ボンドマー用混和皿	1個
1穴ディスボ混和皿	5個
ミニブラシ(ブラック)	50本

単品価格

各¥7,800(ユニバーサル・ブルー)
¥4,350
¥4,350
¥2,400(40個)
¥1,200(40個)
¥1,300(ラバー別売)
¥1,300(50個)
¥2,900(100本)

関連製品



ボンドマー ライトレスII

歯科用象牙質接着材/
 歯科セラミックス用接着材料/
 歯科金属用接着材料

標準医院価格 **¥9,700/セット**
 (管理医療機器) 認証番号303AFBZX00024000



トクヤマディスペンサー 10mLタイプ

歯科用練成器具

標準医院価格 **¥8,000/セット**
 (一般医療機器) 届出番号08B2X00011000111

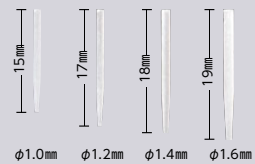
トクヤマFRポスト

歯科根管用ポスト成形品(保険適用)

単品 1.0mm・1.2mm・1.4mm・1.6mm

(管理医療機器) 認証番号21700BZY00556000

各10本入 標準医院価格 **¥8,900**
 各30本入 標準医院価格 **¥17,800**



エステセムII

ボンドマー ライトレスIIセット

歯科接着用レジンセメント

(管理医療機器) 認証番号228AFBZX00129000



オートミックスセット

標準医院価格 **¥20,500/セット**



ハンドミックスセット

標準医院価格 **¥20,500/セット**

※このパンフレットの内容は、予告なく変更する場合がありますのでご了承ください。価格は2023年8月現在のものです。消費税は含まれておりません。

株式会社トクヤマデンタル

インフォメーションサービス

0120-54-1182 受付時間 9:00~12:00,13:00~17:00 (土日祝日を除く)

札幌 (011) 812-5690 仙台 (022) 717-6444 東京 (03) 3835-7201
 名古屋 (052) 932-6851 大阪 (06) 6386-0700 福岡 (092) 412-3240

ホームページ <https://www.tokuyama-dental.co.jp>



■ご用命は